

日頃より、格別のお引き立てを賜り厚く御礼申し上げます。
朝夕と肌寒く、日が落ちるのも少しずつ早くなり秋の訪れを感じるようになりました。体調を崩されませんようにご用心下さい。

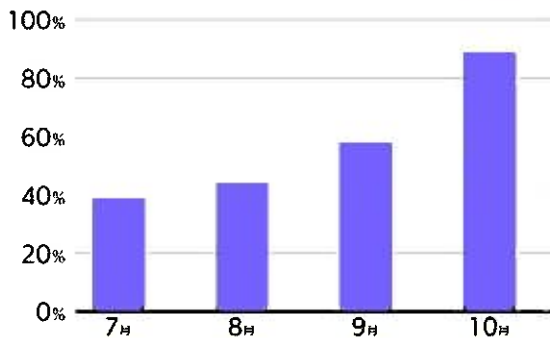
9月、10月の台風に警戒しましょう。

強い勢力の台風は、夏より秋の方が多いう傾向
過去大きな被害を出した猛台風も圧倒的に
9月以降が多いことから、秋台風は勢力の
面でたいへん怖いと言えそうです。

【 風速の分類 】

『強い台風』 33/S以上
『非常に強い台風』 44/S以上
『猛烈な台風』 54/S以上

「強い勢力」以上で上陸した台風の割合
1991年～



順位	名称	死者・不明者	負傷者	上陸日
1	伊勢湾台風	5,098	38,921	1959/9/26
2	枕崎台風	3,756	2,452	1945/9/17
3	室戸台風	3,036	14,994	1934/9/21
4	カスリーン台風	1,930	1,547	1947/9/15
5	洞爺丸台風	1,761	1,601	1954/9/26
6	狩野川台風	1,269	1,138	1958/9/26

【 強い勢力になる理由 】

海水温の異例の高さがあげられます。
海水温度が高いと、台風のエネギー源
である水蒸気が多く発生。

水は温まりにくく冷めにくい性質があり、
気温のピークよりも遅れて高くなり、この
結果、日本近海の海水温度は、夏よりも
今の時期のほうが高いことが多く、台風自体
が発達しやすくなります。

偏西風に乗ると加速し、台風の勢力が強い
まま日本に上陸しやすくなります。

